

HARPER'S BAZAAR INTERIEURS — N° 6 — MARS/AVRIL/MAI 2016

*

BE: 9,90€ - CH: 12,30CHF - CA: 19,99 CAD - DE: 19€ - ES: 9,90€ - GR: 9,90€ - IT: 9,90€
LU: 9,90€ - PT: 9,90€ - DOM BATEAU: 9,90€ - MA: 9,99 MAD - ZONE CFP BATEAU: 14,00 XPF

FRANCE **BAZAAR** Harper's INTERIEURS



PARIS BY NIGHT

LE BUS PALLADIUM RALLUME SES PROJECTEURS
par Karl Fournier et Olivier Marty du Studio KO

LES ADRESSES DE CONIE VALLESE À MILAN / L'HISTOIRE DE LA VILLA ARSON
L'HÔTEL DE HAUSER & WIRTH À SILS-MARIA / LE REVIVAL DESIGN DES ANNÉES 1980





GARAGE

BAND

À Saint-Cloud, Hugo Vince et Adèle Nourry, les fondateurs d'*Atelier HA*, métamorphosent un ancien garage en manifeste habitable. Une capsule immersive où le duo affirme, avec liberté, sa vision d'un luxe affranchi des codes.

TEXTE ADEL SLIMANE FECIH — PHOTOS CLÉMENT VAYSSIÈRES



DANS LA PIÈCE À VIVRE, TABLE
À MANGER EN GRANIT ET MÉTAL POLI
ATELIER HA, CHAISES **GAMMA D'ION ALIN**
GHEORGHIU ÉDITÉES PAR **KAPPA** CHEZ
BONJOUR GALLERY, RETAPISSÉES DANS
UN VELOURS **NOBILIS**. LA CUISINE EST
ENTIÈREMENT DESSINÉE PAR **ATELIER HA**.

CERTAINS lieux se distinguent par leur héritage architectural, d'autres par la métamorphose qu'ils osent. Installée à Saint-Cloud, cette maison familiale hors norme appartient à la seconde catégorie. Autrefois garage, elle cultive aujourd'hui l'art du contre-pied. Nichée dans une petite impasse, l'entrée ne laisse rien deviner du monde qu'elle abrite. Une fois le seuil franchi, le décor apparaît comme s'ouvre un rideau. La cuisine surgit, légèrement surélevée d'une marche, telle une scène domestique bordée de mosaïques aux accents Art déco. L'architecture se déploie en courbes généreuses, en volumes sculpturaux. Deux immenses colonnes semblent soutenir la mezzanine d'un geste souverain. Au sol, une chaux minérale diffuse une douceur poudreuse. Le marbre chaud, les feuilles d'argent et les laques tendues captent la lumière et en révèlent les reflets. Un équilibre qui fait la signature du duo, bientôt dix ans après la création de leur atelier.

Rencontrés sur les bancs de l'école Camondo, Hugo Vince et Adèle Nourry se distinguent par leur goût commun pour le dessin et les références riches, parfois inattendues. De cette amitié fondatrice émerge un studio à leur image : libre dans l'élan, précis dans l'exécution. Ensemble, ils façonnent des lieux où formes et matières dialoguent et surprennent, donnant naissance à des intérieurs de caractère. Cette maison, carte blanche sur mesure, agit comme leur manifeste.

Depuis la cuisine, le regard glisse vers la pièce à vivre, vaste et lumineuse, ouverte sur le jardin. Salon et salle à manger s'y déploient dans un même souffle. Les volumes respirent, les matières prolongent la continuité de la cuisine, mêlant élégance et confort. La salle à manger se distingue par une table en granit aux pieds en métal poli dessinés par le studio. Face à elle, le salon s'organise autour

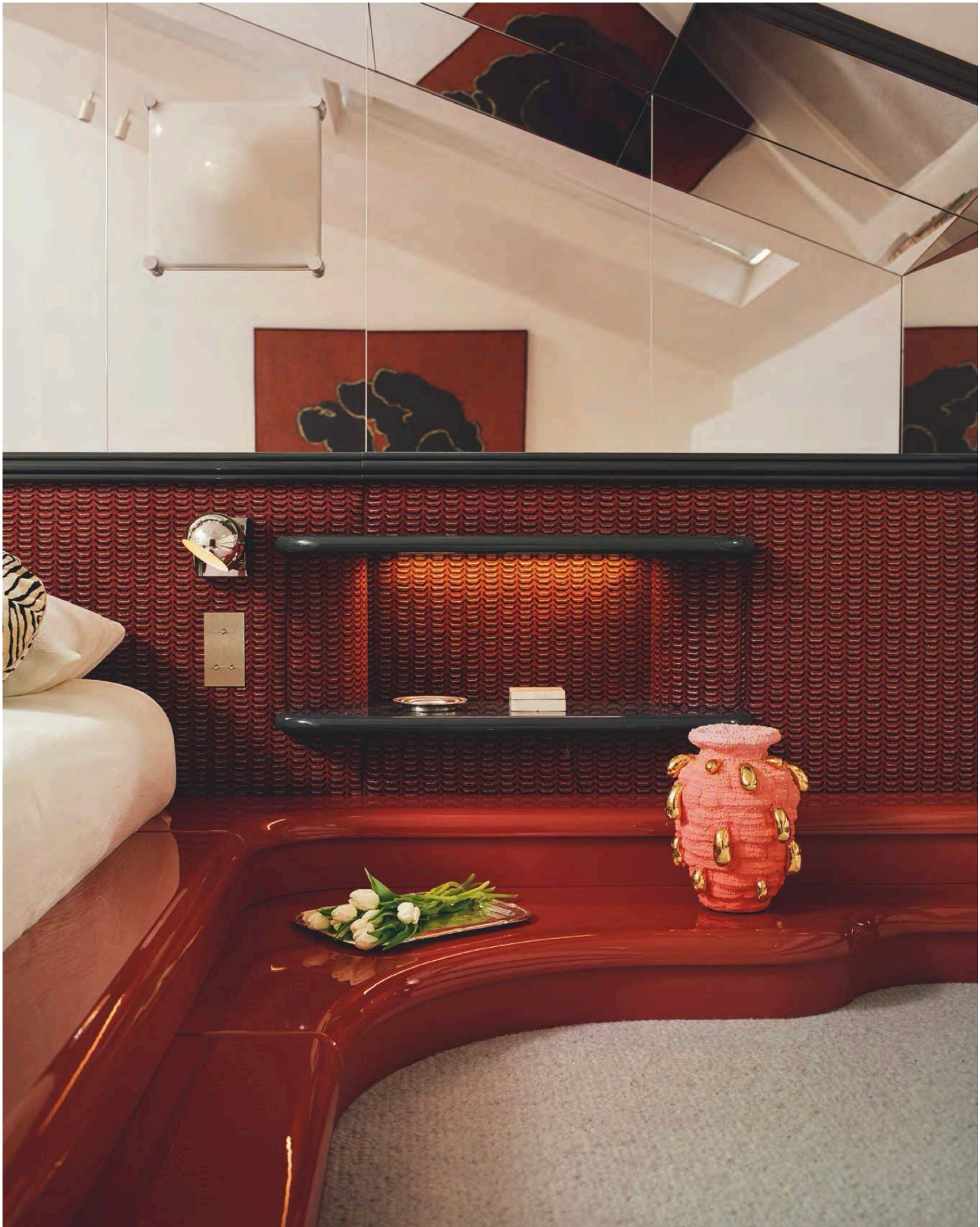
du canapé *Confidential* d'Alberto Rosselli pour Saporiti, habillé d'un velours vert lumineux, d'un tapis violet et d'une cheminée sculpturale signée de l'atelier. Une télévision se fait invisible, dissimulée derrière un miroir télécommandé. Fluide et ouvert, l'espace devient le cœur battant de la maison, en contraste avec l'étage plus intime.

Deux escaliers mènent à la mezzanine, lieu de détente où se côtoient bureau et bibliothèque en laque rouge et crème. Surplombant le rez-de-chaussée, elle offre une perspective plongeante tout en permettant de se retirer au calme. Elle ouvre sur la partie privée : deux chambres accompagnées de leur salon et salle de bains.

La chambre parentale s'impose comme une suite hors du temps. Le lit laqué rouge, perché sur deux marches, évoque une capsule Space Age, pop et sculpturale. La moquette enveloppe le sol, renforçant la sensation de confort. À côté, le dressing se déploie comme un objet graphique : des placards laqués rouge, jaune et noir, perforés comme une pellicule photographique, inspirés du futurisme du *Cinquième Élément*.

Au fond de la salle de bains, la baignoire se niche dans une coque en mosaïque rouge. Les murs miroirs multiplient les perspectives, tandis que les meubles *glossy* reposent sur des pieds presque anthropomorphes. Le petit salon indépendant, habillé de velours ambré, invite au recentrage.

Dans ces atmosphères feutrées, le temps ralentit. On s'y retire pour déconnecter, pour laisser infuser les idées. L'architecture bouscule les codes et affirme une écriture libre. Chaque pièce devient une aventure où l'imprévu dialogue avec l'élégance. Hugo Vince et Adèle Nourry réinventent le quotidien avec audace et précision. Puis on quitte la maison comme un bunker secret, un ailleurs qui continue de vibrer longtemps après la porte refermée. ◇





DANS LA SALLE DE BAINS, MEUBLE EN BOIS ET INOX DESSINÉ PAR **ATELIER HA**, REVÊTEMENT EN CARREAUX DE CIMENT VINTAGE.
PAGE DE GAUCHE, DANS LA CHAMBRE, TISSU *SINNY* DE **NOBILIS** ET JEU DE MIROIRS AU PLAFOND, LIT EN LAQUE ROUGE **ATELIER HA**, SCULPTURE EN CÉRAMIQUE **MATHIEU FROSSARD** CHEZ **BOON_ROOM**.





LIT LAQUÉ ROUGE DESSINÉ
PAR ATELIER HA, LINGE DE LIT
THE SOCIALITE FAMILY, TAPIS
GRIS CLAIR MALTA DESIGN,
FAUTEUIL *RODICA* DE MARIO BRUNU
POUR COMFORT CHEZ BONJOUR
GALLERY. ŒUVRE DE CHIDY WAYNE
CHEZ BOON_ROOM.



SUR LA MEZZANINE, BIBLIOTHÈQUE SUR MESURE EN BOIS LAQUÉ ROUGE ET CRÈME DESSINÉE PAR **ATELIER HA**. PAGE DE DROITE, FAUTEUIL EN CUIR *SESANN* DE **GIANFRANCO FRATTINI** PAR **TACCHINI**, PLAID **INOUI ÉDITIONS**. ŒUVRES DE L'ARTISTE **CLÉMENT DAVOUT**.

