

# ELLE<sup>®</sup> DECORATION

CITY GUIDE  
**VALENCIA**

Capitale  
du design  
2022

SHOPPING  
**25 APPLIQUES**  
POUR SUBLIMER  
LA LUMIÈRE

PETIT PRINCE  
OU ROBINSON ?  
**DES CHAMBRES  
D'ENFANT**  
PLEINES D'IDÉES

SUBTILES  
OU ASSUMÉES

**LES COULEURS**  
FONT  
**LE STYLE**

**6 INTÉRIEURS  
TOUT EN  
NUANCES**

JACQUARD,  
SOIERIE, VELOURS...  
**TISSUS**  
**LES ROIS DU DÉCOR**

CMI  
FRANCE

L 14126 - 293 - F: 5,40 € - RD



N° 293 NOVEMBRE 2021

FRANCE MÉTROPOLITAINE: 5,40 € / AND: 6,10 € / D: 8 € /  
BEL: 5,90 € / ESP: 6,10 € / GR: 6,10 € / IT: 6,10 € / LUX: 5,90 € /  
PORT CONT: 6,10 € / DOMS: 6,10 € / TOMS: 9,00 XPF /  
CAN \$ / 9,50 CAD / CHF: 9 CHF / MAR: 70 MAD / TUN: 12 TND





# La réplique des appliques

QU'ELLE SOIT EN CÉRAMIQUE,  
EN VERRE OU EN LAITON,  
L'APPLIQUE FAIT PEAU NEUVE ET  
REMET LA MATIÈRE EN LUMIÈRE.

PAR **LISA SICIGNANO**

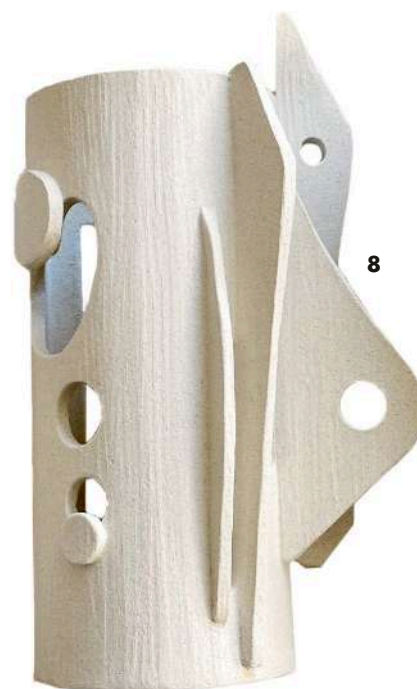




6



7



8



11



9



10

## TERRE SACRÉE

**1/Néoconstructiviste.** "Testa" en faïence engobée, h. 43 x l. 24 x p. 13 cm, prix sur demande, **DENIS CASTAING** à la **GALERIE AURÉLIEN GENDRAS**.

**2/Tel un galet.** "Sculpture 01" en terrazzo, h. 10 x l. 43 x p. 36 cm, pièce unique réalisée à la main, prix sur demande, **ROGAN GREGORY** chez **THE INVISIBLE COLLECTION**.

**3/Règle de trois.** "Raku Yaki" en raku et laiton patiné, h. 54 x l. 36 x p. 8 cm, 6 960 €, **EMMANUELLE SIMON**.

**4/Grande bouche.** "Lipstick" en béton moulé effet travertin, h. 55 x l. 35 x p. 18 cm, prix sur demande, **KALOU DUBUS** en exclusivité à la **GALERIE DESPREZ BRÈHÉRET**.

**5/Ice cream.** "Surface" en travertin et bronze, h. 40 x l. 30 x p. 11 cm, 2 335 €, **STUDIO HENRY WILSON**.

**6/Zigzag.** "Objet\_19" en faïence chamottée, h. 32 x l. 26 x p. 5 cm, prix sur demande, **HIROMI**.

**7/Sinueuse.** "Serpentine" en céramique, h. 53 x l. 10 x p. 10 cm, 1 862 €, **FARRAH SIT**.

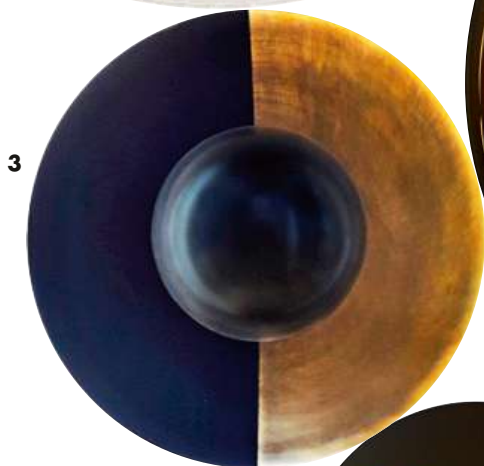
**8/Débridée.** "Creature" en grès brut ivoire texturé, fabriquée à la main, h. 27 x l. 17 cm, 930 €, **OLIVIA COGNET**.

**9/Peignée.** "Sole", coll. "Marfa" en plâtre recouvert d'un enduit couleur blanc de Meudon, h. 60 x l. 16 x p. 12 cm, 1 800 €, **SANDRA BENHAMOU**.

**10/Pilule magique.** "Louise" en travertin, h. 44 x l. 13 cm, 1 668 €, **GALERIE MICHEL AMAR**.

**11/Morceau choisi.** "Fragment" en céramique blanc cassé, réalisé à la plaque en France, h. 22 x l. 18 x p. 10 cm, 490 €, **FRANÇOIS BAZIN STUDIO**.





#### DANS LE MILLE

**1/Pluie d'étoiles.** "Golden Disc" en verre de Murano moulé à la main, recouvert de trois couches de feuille d'or et serti dans un disque en métal finition or mat, Ø 34 x p. 8 cm, prix sur demande, **PAOLO CASTELLI DESIGN.**

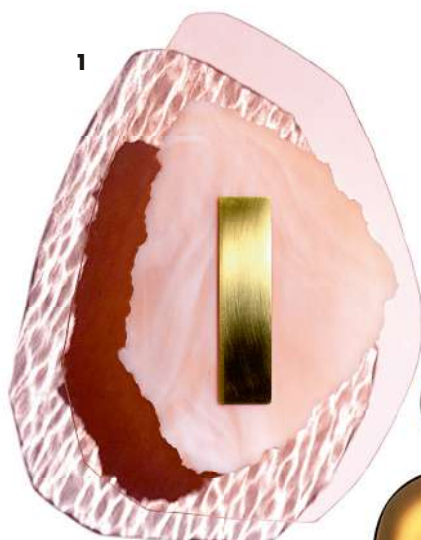
**2/Coup de soleil.** "Pendulum" en laiton et verre soufflé bouche, design Dan Yeffet, Ø 32 x p. 15 cm, 1 490 €, **CTO LIGHTING.**

**3/Point à la ligne.** "Metropolis" en laiton, Ø 36 x p. 18 cm, 2 180 €, **JAN GARNCAREK** chez **BOON PARIS.**

**4/Cosmic trip.** "Ahstro" en laiton poncé, Ø 60 x p. 18 cm, prix sur demande, **POUENAT X YANN LE COADIC.**

**5/Intersection.** "Venice" en laiton et verre soufflé bouche, Ø 40 x p. 17 cm, 1 100 €, **MAGIC CIRCUS ÉDITIONS.**

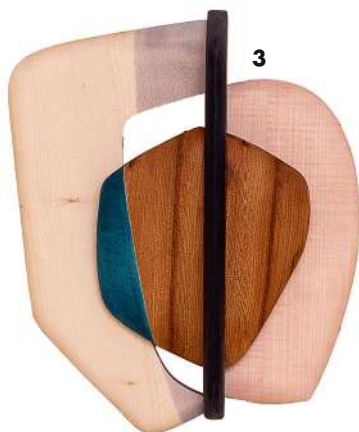
**6/Des ronds dans l'eau.** "Liquid" en verre soufflé bouche et laiton, Ø 40 x p. 8 cm, 3 240 €, **EVA MENZ** pour **ATELIER 001.**



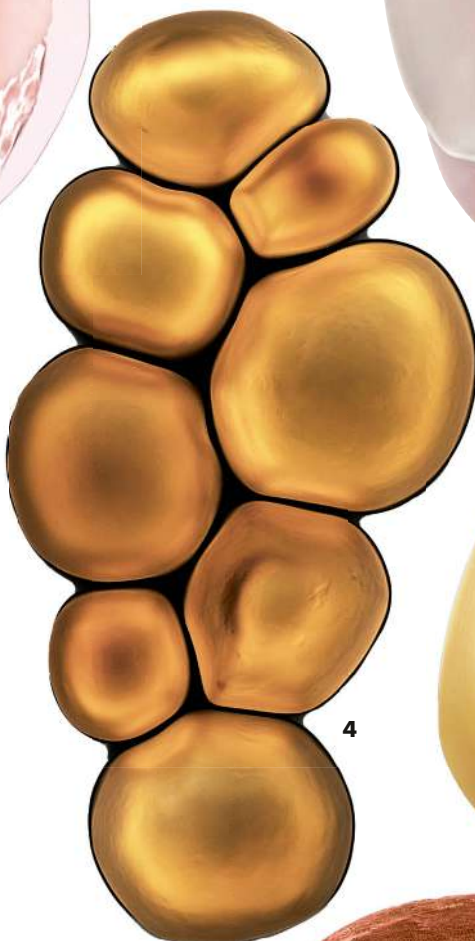
2



3



4



5



6



## FORMES LIBRES

### 1/En toute transparence

"Symbiose 01", feuille de verre aqua rose et verre marbré, structure et finition laiton brossé, h. 39 x l. 28 cm, pièce unique, prix sur demande, **MARIE JEUNET**.

### 2/Tectonique des plaques

"Wandlamp" en porcelaine ondulée, verre marbré et laiton, h. 30 x l. 30 cm, 1180 €, **AMANDA HAEGEN** chez **PRISME EDITIONS**.

### 3/Jeu de construction

"Composition I" en érable sycamore et orme rouge teinté, h. 40 x l. 30 cm, pièce unique, prix sur demande, **ATELIER SAUVAGE X MARIE DE LIGNEROLLES**.

4/En fusion. "Magma" en verre soufflé, acier patiné et laiton martelé, 7 exemplaires h. 135 x l. 70 x Ø 38 cm, prix sur demande, **EWE STUDIO** chez **GALERIE KOLKHOZE**.

5/Organique. "Coquille" en verre sablé, broche en laiton, h. 27 x l. 19 x p. 9 cm, 2640 €, **ATELIER DE TROUPE** chez **TRIODE DESIGN**.

6/Nuit fauve. "Paw" en céramique émaillée et laiton, h. 47 x l. 43 x p. 16 cm, prix sur demande, **ARMELLE BENOÎT** pour **PIERRE YOVANOVITCH**.

Adresses p. 176.